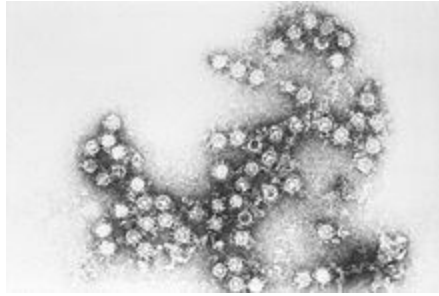


เอนเทอโรไวรัส



เอนเทอโรไวรัส (Enterovirus) เชื้อไวรัส กลุ่มนี้ เกือบทั้งหมดอยู่ในลำไส้ของมนุษย์ โดยแสดงอาการของโรคต่างกัน ไวรัสชนิดนี้ สามารถแพร่กระจายติดต่อถึงกันได้โดยตรงผ่านทางของเหลวต่างๆของร่างกาย ที่สำคัญ คือ การปนเปื้อนมาในอุจจาระ (fecal-oral transmission) ซึ่งถือได้ว่าเป็นการติดต่อที่สำคัญของไวรัสกลุ่ม เอนเทอโรไวรัส ทั้งหมด (คำว่า เอนเทอโร หมายถึง ทางเดินอาหาร , ติดต่อดโดย ระบบทางเดินอาหารนั่นเอง)

การติดต่อ

เอนเทอโรไวรัส เข้าสู่ร่างกายทางเยื่อของคอหอยและ ลำไส้ และ จะขยายเพิ่มจำนวนที่ทอนซิลและเนื้อเยื่อของระบบน้ำเหลืองบริเวณ ลำไส้ ซึ่งมีเชื้อนี้อยู่ และ เชื้อจะออกมากับอุจจาระ ดังนั้น การติดต่อจึงมักเกิดจากการกินเชื้อเข้าสู่ปากโดยตรวจจากมือที่ปนเปื้อน อุจจาระ น้ำลาย น้ำมูก หรือ น้ำในตุ่มพอง หรือ แผล ของผู้ป่วย หรืออาจเกิดจากการ ไอ จาม รดกัน (การแพร่ ติดต่อกัน) มักเกิดขึ้นได้ง่ายในช่วงสัปดาห์แรกของการป่วย ซึ่งมีเชื้อออกมามาก) ส่วนการติดต่อทางน้ำหรืออาหารมีโอกาสเกิดได้น้อย และ โรคนี้ไม่ติดต่อโดยการหายใจ

อาการของโรค

อาการของโรคนั้นเกิดขึ้นแตกต่างกันไปจากเชื้อไวรัสแต่ละสายพันธุ์ เช่น เกิดอาการของระบบทางเดินอาหาร ได้แก่ อาเจียน ท้องร่วง ปวดท้อง ตับอักเสบ ตับอ่อนอักเสบ เป็นต้น

วิธีการป้องกัน

1. ล้างมือทุกครั้งก่อนและหลังรับประทานอาหาร , หลังการขับถ่าย
2. ปิดปากและจมูกทุกครั้งเมื่อไอ หรือ จาม
3. รับประทานอาหารปรุงสุก และใช้ช้อนกลางทุกครั้ง